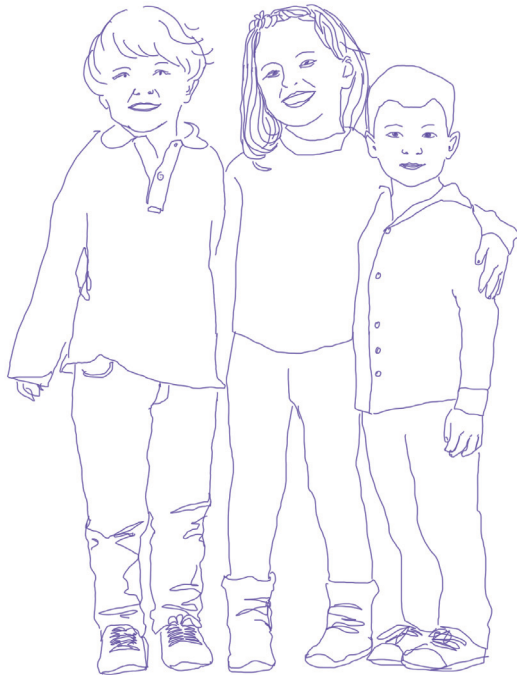


ÜBER UNSERE ARBEIT

Wir begleiten alle Formen von Familien. Dissens – Pädagogik und Kunst im Kontext gGmbH arbeitet auch mit Familien, die aus dem traditionellen Rahmen herausfallen: Allein-erziehende Väter, alleinerziehende Mütter, homosexuelle Lebensgemeinschaften, alle Formen von „Regenbogen“-Familien, Patchwork-Familien und auch Familien, in denen die geschlechtliche Zuordnung und die Suche nach der eigenen (sexuellen) Identität eine Rolle spielen.



GRUPPENLEITUNG

Friederike Gerlich

friederike.gerlich@dissens-paedagogik.de

+49 176 43298310

Marcus Laugsch

marcus.laugsch@dissens-paedagogik.de

+49 159 06805900

Heiner Thiele

heiner.thiele@dissens-paedagogik.de

+49 176 87943063

Geschäftsführung

Frank Begemann

frank.begemann@dissens-paedagogik.de

+49 177 7282883

SEKRETARIAT

030 688360310

030 688360319

sekretariat@dissens-paedagogik.de

Öffnungszeiten

Mo. - Do. 08.00-16.00 Uhr

Fr. 08.00-13.00 Uhr

GESCHÄFTSSTELLE

Dissens - Pädagogik
und Kunst im Kontext gGmbH

Marzahner Promenade 33

12679 Berlin

Handelsregister

Sitz Berlin, Amtsgericht Charlottenburg,

HRB 211332 B

Dissens

Pädagogik und Kunst im Kontext gGmbH



EGA

Elternaktivierende
Gruppenarbeit

WWW.DISSENS-PAEDAGOGIK-KUNST.DE

Dissens

Pädagogik und Kunst im Kontext gGmbH

EIN PROJEKT VON
DISSENS – PÄDAGOGIK
UND KUNST IM KONTEXT gGmbH

WAS ERLEBEN SIE?

Sie erleben sich im Umgang mit Ihrem Kind bzw. Ihren Kindern nicht mehr wirksam?
Haben Sie den Glauben an Ihr Kind bzw. Ihre Kinder verloren?

Haben Sie den Glauben an sich verloren und denken womöglich, dass nur noch sozialpädagogische oder therapeutische Fachkräfte Ihnen und Ihrem Kind weiterhelfen können?

Oder haben Sie Stress mit der Schule, der Kita und/oder dem Jugendamt?

Die elternaktivierende Gruppenarbeit (EGA) ist ein Projekt für Eltern, die sich in ihrem Familienalltag im Umgang mit ihren Kindern, der Schule, der Kita oder dem Jugendamt (stark) herausgefordert fühlen.

UNSERE ANNAHMEN

Wir gehen davon aus, dass Sie mit Ihrem Kind bzw. Ihren Kindern gut zusammenleben wollen.
Womöglich können Sie sich das aber gerade gar nicht mehr vorstellen, weil es im Alltag ständig kracht.

Auch gehen wir davon aus, dass Sie das Beste für Ihr Kind bzw. Ihre Kinder wollen.

Wir können Sie darin unterstützen, herauszufinden, wie Sie wieder erfolgreich und wirksam auf das Verhalten Ihres Kindes einwirken können, auch wenn schon jede Menge sozialpädagogische oder therapeutische Fachkräfte mit Ihrem Kind gearbeitet haben.

Oder wir schauen mit Ihnen gemeinsam, was es braucht, damit Sie das Jugendamt und den Ärger mit Schule oder Kita wieder los werden.

DIE ELTERNAKTIVIERENDE GRUPPENARBEIT

Das Projekt ist auf einen Zeitraum von einem Jahr angedacht und gliedert sich in 3 Phasen.

Aufklärungsphase (10 Wochen)

Intensivphase (ca. 22 Wochen)

Stabilisierungsphase (ca. 22 Wochen)

In allen Phasen werden Eltern- und Familiengespräche durchgeführt.

Ab der Intensivphase findet einmal in der Woche eine Elterngruppe statt.

Sie treffen dabei mit Eltern zusammen, die ebenso (starke) Herausforderungen im Familienalltag haben. Gemeinsam machen Sie sich auf die Suche und entwickeln Ideen für die eigene herausfordernde Situation im Zusammenleben. Die Eltern in der Gruppe brauchen sich dabei gegenseitig.

Begleitet werden Sie und die Gruppe durch erfahrene Mitarbeiter*innen von Dissens – Pädagogik und Kunst im Kontext gGmbH.

